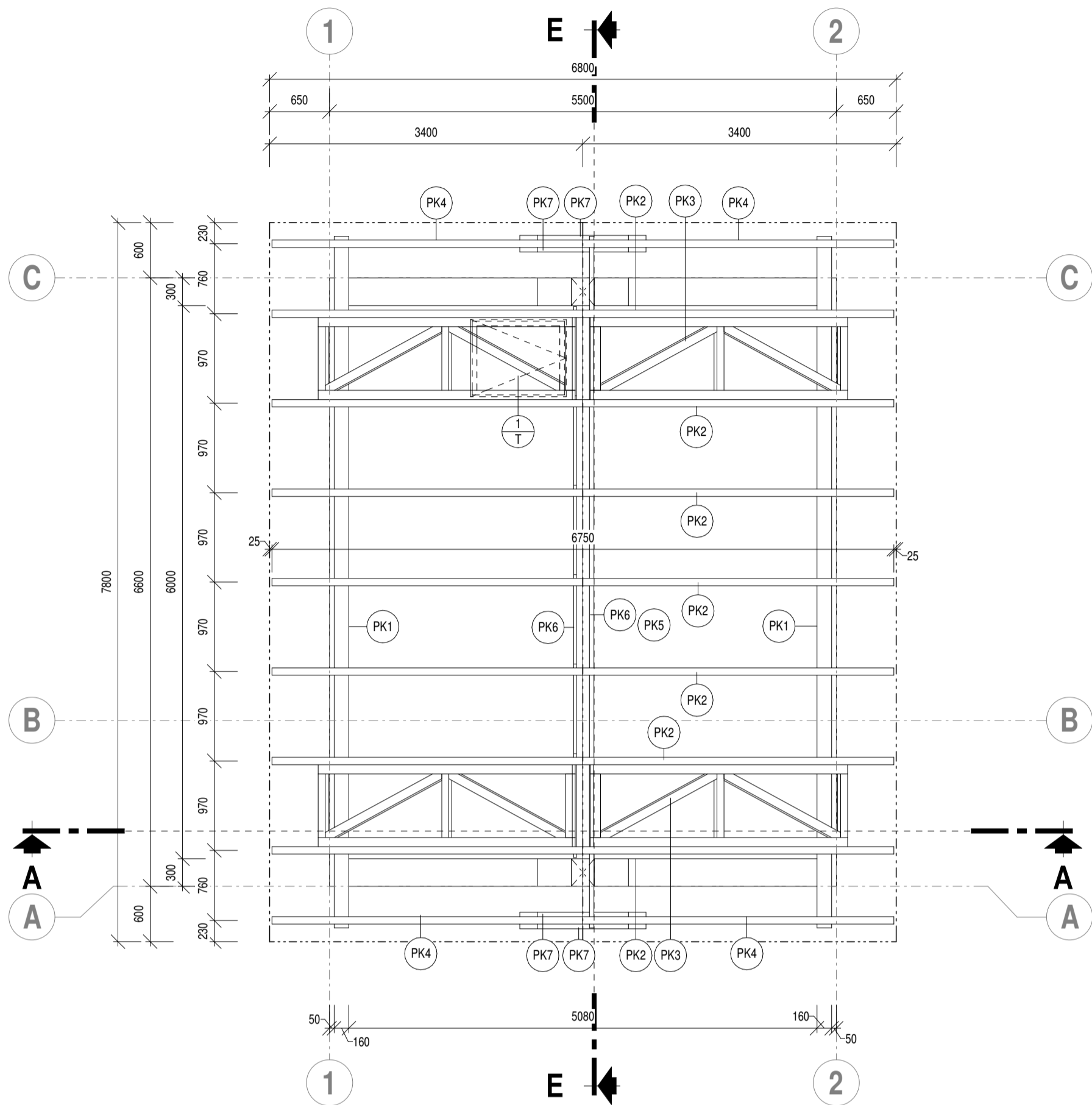
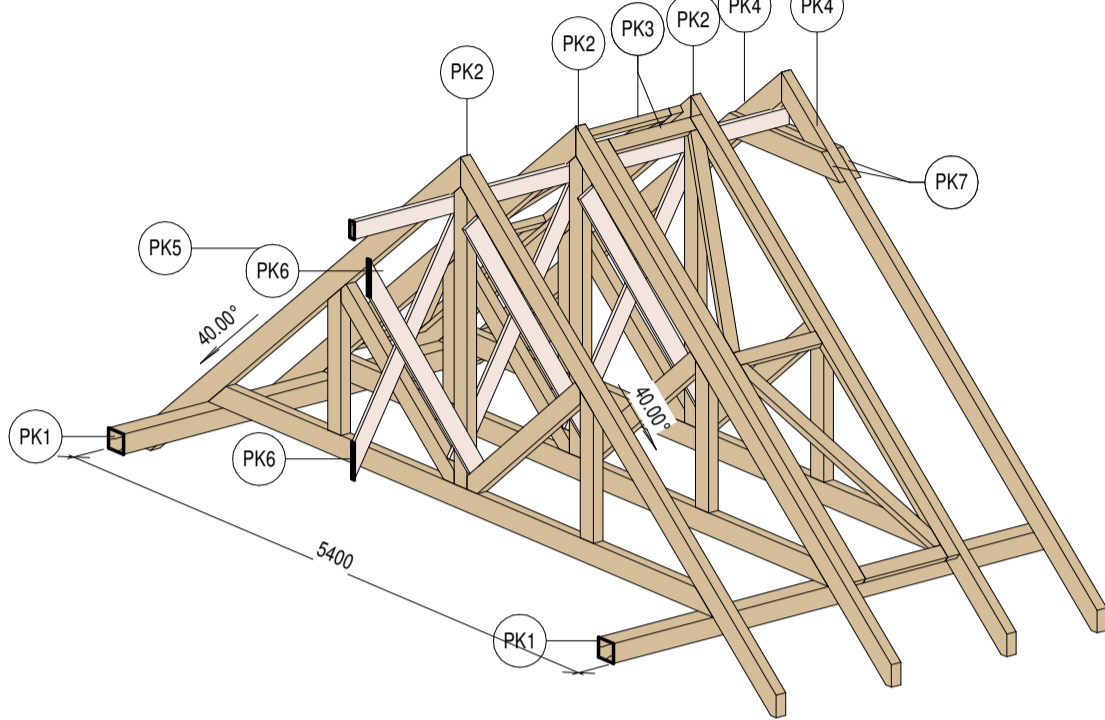


PŮDORYS  
1 : 50



3D – DÍLČÍ KROV



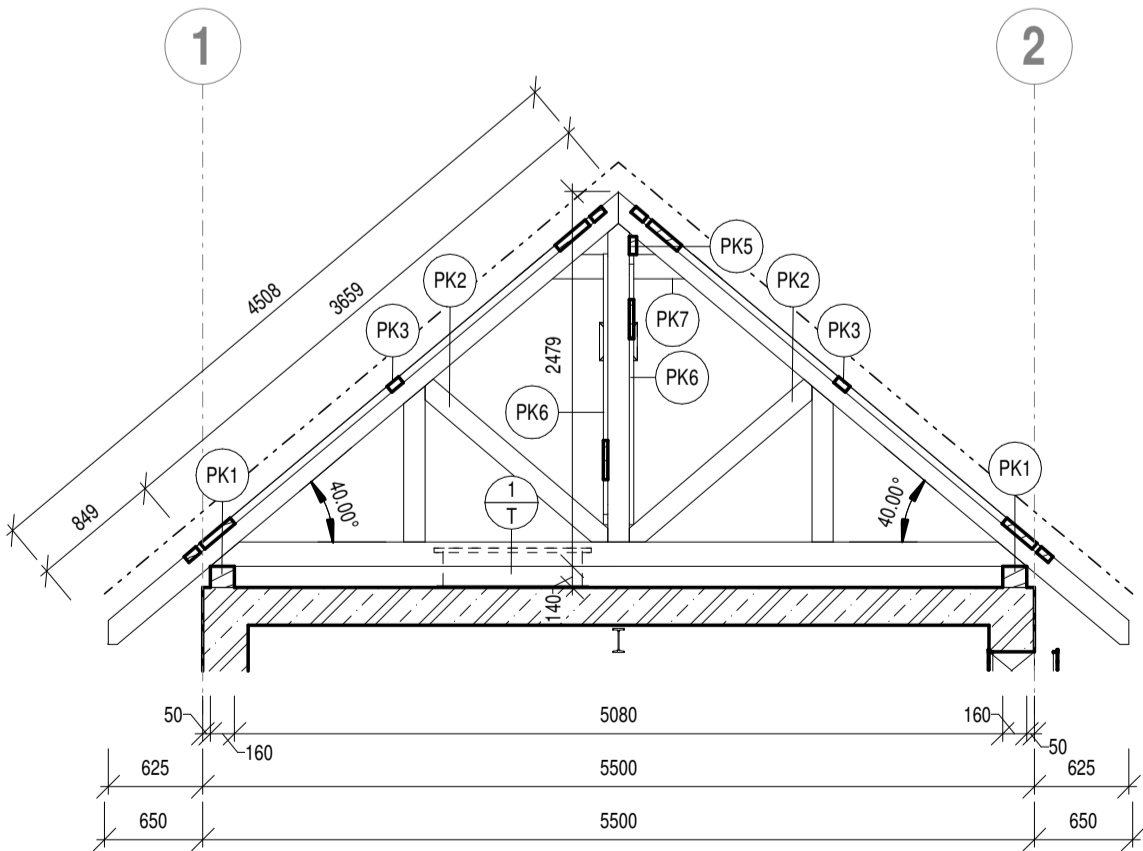
POZNÁMKA

- VŠECHNY UVAĐENÉ ROZMĚRY NOVÝCH PRVKŮ A KONSTRUKCÍ JSOU SKLADEBNĚ.
- ŘEZIVO SMRKOVÉ PEVNOSTNÍ TŘÍDY MINIMÁLNĚ C20 (DLE ČSN EN 338).
- VEŠKERÉ DŘEVĚNÉ PRVKY PŘED ZABUDOVÁNÍM PŘEDEM OPATŘIT CHEMICKOU IMPREGNACÍ PROTI PLÍSNÍM, HOUBÁM A DŘEVOKAZNÉMU HMYZU - PROVĚST V SOULADU S TŘÍDOU OHŘOŽENÍ 2 (DLE ČSN EN 335). PŘI MONTÁŽI IMPREGNOVANÝCH PRVKŮ MUSÍ BÝT IMPREGNACE DOKONALE ZASCHLA.
- VÝPIS ŘEZIVA JE PROVEDEN V PŘESNÝCH DÉLKÁCH BEZ REZERVY - PŘI OBJEDNÁVÁNÍ JE NUTNO POČÍTAT S PROŘEZEM. VÝPIS NEOBSAHUJE DROBNÝ A SPOJOVACÍ MATERIÁL.
- PODROBNÝ NÁVRH A STATICKÉ DIMENZOVÁNÍ STŘEŠNÍCH VAZNIKŮ I OSTATNÍCH DŘEVĚNÝCH PRVKŮ, VČETNĚ JEJICH ULOŽENÍ, KOTVENÍ A ZAVĚTROVÁNÍ, PROVEDE DODAVATEL VAZNIKŮ V RAMCI SVĚ DILSKÉ DOKUMENTACE.
- POZEDNICE NA BETONOVÉ KONSTRUKCI STROPU PODLOŽIT ASFALTOVÝM PÁSEM TYPU "S" TL. MIN. 4 mm, ŠÍŘKY 500 mm, S HLINIKOVOU VLOŽKOU - DODATEČNĚ SE NA NĚJ NÁPOJÍ PLOŠNÁ PAROZÁBRANA.
- KOTVENÍ POZEDNIC DO ŽELEZOBETONOVÉ KONSTRUKCE PROVĚST POMOCÍ OCELOVÝCH POZINKOVANÝCH ZÁVITOVÝCH TYČÍ Ø16 mm DÉLKY 330 mm ZALEPENÝCH POMOCÍ KOTVNÍHO TMĚLU DO VYVRTANÝCH OTVORŮ V ŽELEZOBETONOVÉM VĚNCI PO VZDÁLENOSTI 1,5 AŽ 2,0 m. HLOUBKA ZAKOTVENÍ TYČÍ DO ŽELEZOBETONU MIN. 150 mm. VAZNIKY KOTVIT K POZEDNICÍM POMOCÍ VHDNÝCH OCELOVÝCH POZINKOVANÝCH UHELNÍKŮ.
- ZAVĚTROVÁNÍ STŘECHY PROVĚST POMOCÍ LEŽATÝCH OBDELNÍKOVÝCH VAZNIKŮ VLOŽENÝCH MEZI HORNÍ PÁSNICE SEDLOVÝCH VAZNIKŮ (OSADIT PO DVOULICÍCH DO KRAJINÍCH POLÍ) A VE SVISLÉ ROVINĚ V HŘEBENU STŘECHY PROVĚST MEZI SOUSEDNÍMI VAZNIKY KŘÍŽOVÉ ZAVĚTROVÁNÍ Z DESEK PRŮŘEZU 30x120 mm OBOUSTRANNĚ KŘÍŽEM PŘÍŠROUBOVANÝCH DO VRCHOLOVÉ SVISLICE SEDLOVÝCH VAZNIKŮ.
- JEDNOTLIVÉ PRVKY KROVU SPOJOVAT K TOMU URČENÝMI OCELOVÝMI KOTVNÍMI PRVKY. VŠECHNY KOVOVÉ SPOJOVACÍ, KOTVNÍ A ZAVĚTROVACÍ PRVKY MUSÍ BÝT POZINKOVANÉ.

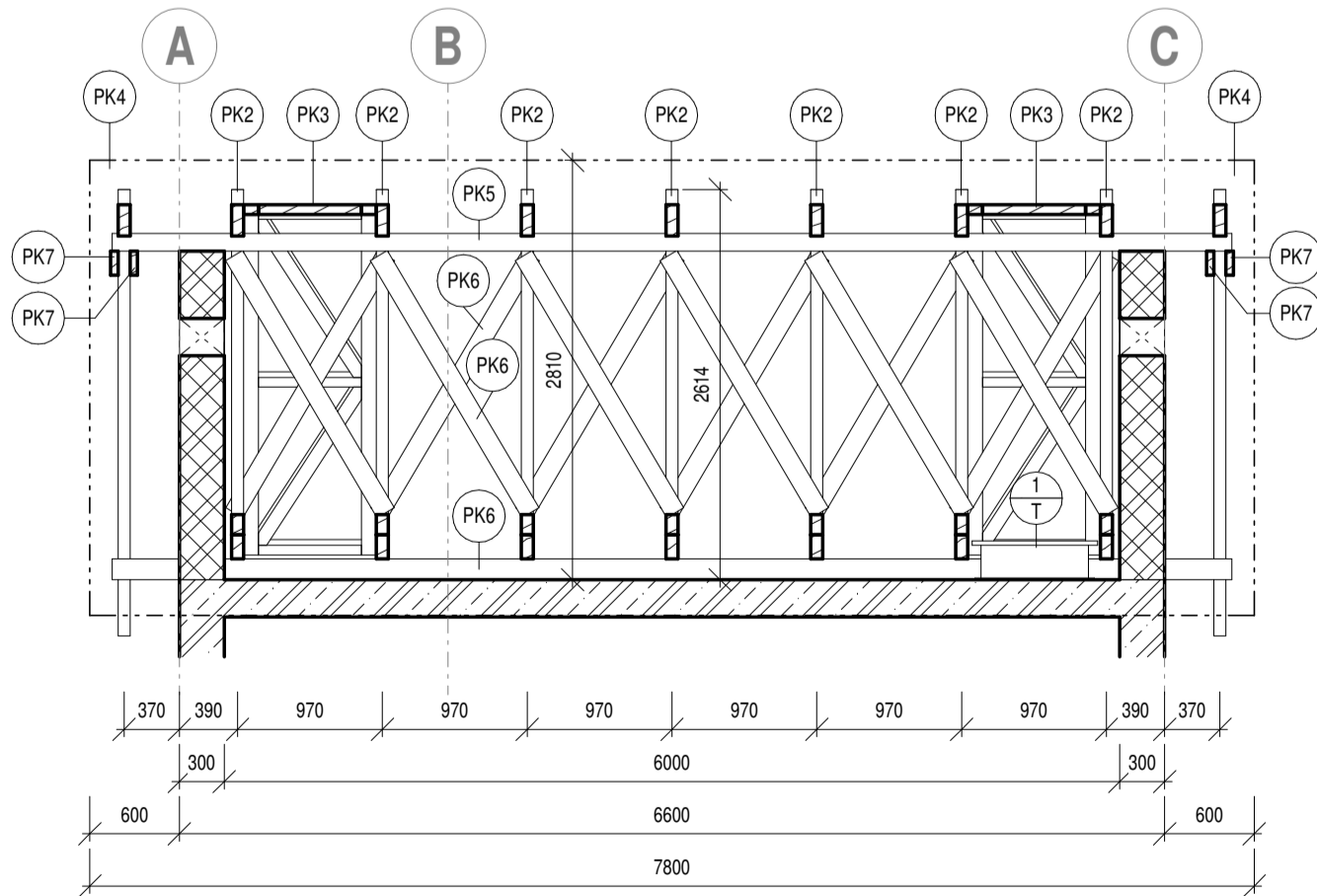
VÝPIS PRVKŮ KROVU

OZNAČ.	NÁZEV	MNOŽSTVÍ (ks)	SCHEMA / POZNÁMKA
PK1	POZEDNICE 160x140 - 7500 mm	2	KOTVIT DO ŽELEZOBETONOVÉHO STROPU ZALEPENÝMI OCELOVÝMI ZÁVITOVÝMI TYČEMI
PK2	VAZNIK SEDLOVÝ BĚŽNÝ	7	
PK3	VAZNIK ZTUŽUJÍCÍ	4	
PK4	ŠTÍTOVÁ KROKEV 80x160 - 4550 mm	4	OSADIT NA POZEDNICE VNĚ ŠTÍTOVÉHO ZDIVA POMOCÍ OCELOVÝCH OSAZOVACÍCH PATEK, HORNÍ LIG KROKVI V ROVINĚ S HORNÍMI LIGEM SEDLOVÝCH VAZNIKŮ
PK5	DESKA 50x120 - 7500 mm	1	VODOROVNÝ ROZPĚRNÝ PRVEK, POD HŘEBENEM PŘÍŠROUBOVAT K VRCHOLOVÉ SVISLICI SEDLOVÝCH VAZNIKŮ A KE SPODNÍMU LIG ŠTÍTOVÝCH KROKVI
PK6	DESKA 30x120 - 2000 mm	12	OBOUSTRANNĚ KŘÍŽEM PŘÍŠROUBOVAT K VRCHOLOVÉ SVISLICI SEDLOVÝCH VAZNIKŮ
PK7	KLEŠTINA 50x160 - 1400 mm	4	OBOUSTRANNĚ KLEŠTINA STAŽENÁ S KROKVENI OCELOVÝMI SVORNÍKY

ŘEZ A-A  
1 : 50



ŘEZ E-E  
1 : 50



Číslo revize	Popis revize	Datum revize
--------------	--------------	--------------

		<b>AQUA PROCON s.r.o.</b> Projektová a inženýrská společnost Palackého tř. 12, 612 00 Brno tel.: +420 541 426 011 E-mail: info@aquaprocon.cz www.aquaprocon.cz	
Vedoucí projektu	Ing. Jaroslav Jarolím		
Vedoucí dílčího projektu			
Zodpovědný projektant	Ing. Jaroslav Jarolím		
Vypracoval	Ing. Lubomír Rezáč		
Kontroloval	Ing. Jan Polásek		
Investor	Vodovody a kanalizace Břeclav a.s.		
Objednatel	Vodovody a kanalizace Břeclav a.s.		
Formát	8 x A4	Měřítko	1:50
Stupeň	ZD	Datum	10/2024
		Zakázkové číslo	1647524-18
Projekt			
<b>HUSTOPEČE - INTENZIFIKACE A ZVÝŠENÍ KAPACITY ČOV</b>			
D - Výkresová dokumentace			
D.1 - Dokumentace stavebního nebo inženýrského objektu			
D.1.105 - SO 105 NOVÁ DOSAZOVACÍ NÁDRŽ			
Příloha		Číslo přílohy	Souprava
VÝKRES KROVU		D.1.105.8	Revize